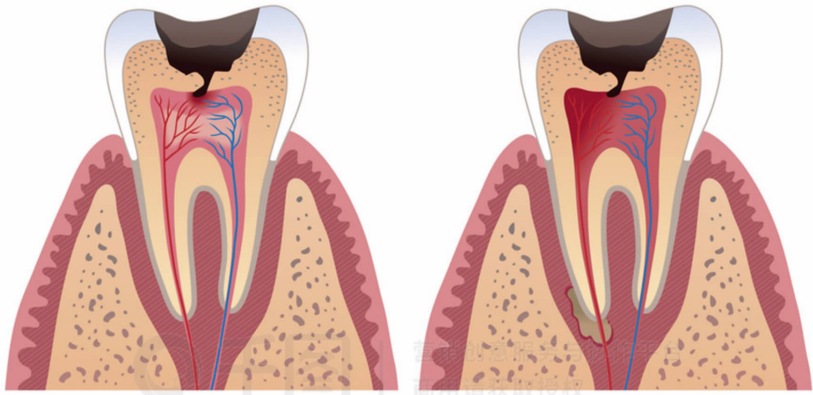


患了牙髓炎, 怎么治疗?

□刘耀徽



牙髓炎(pulpitis)是指牙齿髓腔内的牙髓组织发生炎症的疾病。牙髓炎通常是由牙齿受到刺激或感染引起,如龋齿、牙折、牙体过度磨损等都可能引起牙髓炎。患者通常会出现牙痛、牙齿敏感、牙齿颜色变化等症状。牙髓组织是牙齿中心的柔软组织,内部包含血管、神经、淋巴和结缔组织,起到感知和营养供应的作用。牙髓组织一旦感染,会引起坏死和炎症扩散,严重影响患者的口腔健康和生活质量。因此,牙髓炎的治疗对于保护牙齿健康至关重要。

1 合理治疗牙髓炎的重要性

合理治疗牙髓炎对于患者的口腔健康至关重要。如果不及时有效地治疗牙髓炎,可能会导致严重的并发症。牙髓炎可以蔓延至根尖周组织和骨骼,引起颌面部感染和疼痛,甚至导致牙齿丧失。此外,牙髓炎还与全身健康

的问题有关,如心脏病、糖尿病等。因此,及早发现牙髓炎并采取合适的治疗方法非常重要,以保护口腔健康并预防炎症的进一步的发展。

2 牙髓炎的治疗方法

2.1 药物治疗

药物治疗是牙髓炎治疗的常用方法之一。对于牙髓感染,可以选用头孢类抗生素(如头孢氨苄),如果对头孢类药物过敏,可选用大环内酯类抗生素(如罗红霉素),同时配合抗菌药物(如甲硝唑、替硝唑)。此外,口服镇痛药(如布洛芬、对乙酰氨基酚)进行辅助治疗,也可以缓解疼痛和减轻炎症反应,但应在医生的指导下合理用药。

局部药物的应用是针对病情较轻或无明显感染征兆的患者采取的一种非手术治疗方法。通过使用口腔漱口水,可以直接作用于患处,帮助减轻炎症和杀灭病菌。可以在医生的建议下

使用一些含有抗生素、消炎药或麻醉剂成分的漱口水。抗生素可以帮助控制感染,减轻症状。

2.2 根管治疗

在众多牙髓炎病例中,根管治疗是一种常见且有效的治疗方法。根管治疗旨在清除受到感染的牙髓组织,消除感染源,并填充根管以预防再次感染。

治疗通常包括以下步骤:首先,医生会通过麻醉来确保患者无痛感;其次,使用专用工具清除受感染的牙髓组织,接着清洁和消毒根管;最后,填充并密封根管。根管治疗通常需要分次就诊完成,随后可能需要进行修复性的牙冠修复。

2.3 牙齿拔除和种植

如果已经造成严重的损伤,无法治愈或复发性感染,拔牙是必要的选择。拔牙后,可以考虑通过种植牙的方式来恢复缺失的牙齿。种植牙是将人工牙根植入牙槽骨内,并在其上安装人工牙冠,以实现功能和外观的修复。然而,种植牙需要一定的骨质条件和口腔卫生状况,需要医生根据个体情况决定是否适合进行种植牙手术。

3 牙髓炎治疗的并发症和处理方法

器械分离:在根管治疗过程中,可能会发生器械分离的情况。一旦发生,应及时进行处理,如使用显微镜或倒钩取出断裂的器械,并确保根管的完全清洁和填充;

根尖周炎:有时根管治疗可能无法完全根除感染源,导致根尖周炎的发生。这种情况下可能需要进行根尖手术或其他额外的治疗措施来解决感染;

导致颌骨感染:在极少数情况下,牙髓炎或根管治疗可能导致细菌扩散到邻近的颌骨,引发颌骨感染。此时,需要采取口服抗生素或其他适当的治疗方法来

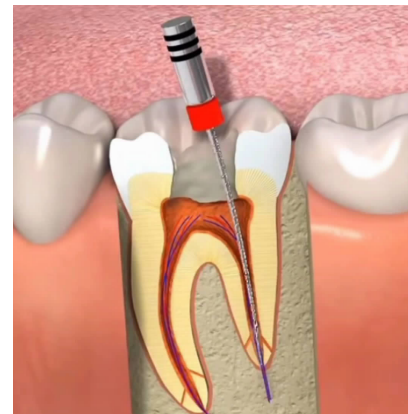
消除感染。

4 如何预防牙髓炎

保持良好的口腔卫生是预防牙髓炎的首要措施。每天至少刷牙两次,并使用牙线或间隙刷进行彻底的清洁,可以有效去除牙菌斑和食物残渣,减少细菌滋生的机会。定期到口腔医院例行检查和清洁是预防龋齿和牙髓感染的重要措施。口腔医生可以及时发现牙齿问题,并进行适当治疗,如补牙、洗牙等,从而防止龋齿进一步发展为牙髓炎。对于从事高风险运动或有可能遭受口腔意外伤害的人群,建议佩戴牙科护具。牙科护具可以有效保护牙齿免受外力撞击,预防牙齿骨折或牙髓炎的发生。

总之,牙髓炎会对患者身体及生活造成一定的影响,需要及时治疗,避免发生感染造成更严重的后果。除此之外,良好的口腔卫生习惯、定期的口腔检查和清洁等措施,可以有效预防牙髓炎的发生,对保障生活质量有重要的意义。

(作者单位:广西桂林市口腔医院)



支气管炎咳嗽厉害如何快速止咳

□马金焯



支气管炎是一种常见的呼吸道疾病,主要表现为支气管黏膜的炎症。患者通常会出现咳嗽、咳痰、胸闷和呼吸困难等症状。支气管炎分为急性和慢性两种类型,炎症导致的咳嗽会降低患者的生活质量。下面就让我来告诉大家,什么是支气管炎?支气管炎咳嗽的原因?如何快速止咳?

1 什么是支气管炎

支气管炎是一种呼吸系统疾病,由生物或非生物因素(主要包括微生物感染、物理或化学性刺激等)引起的支气管黏膜及周围组织的急性或慢性非特异性炎症。支气管是连接气管与肺部的管道,负责将空气输送到肺部。当支气管受到病毒、细菌或其他刺激物侵袭时,由于黏膜发生炎症并产生过多黏液,导致支气管变窄,呼吸困难;支气管炎可分为急性和慢性两种

类型,急性支气管炎通常由病毒感染引起,如流行性感冒病毒(流感病毒)或呼吸道合胞病毒;慢性支气管炎通常与长期吸烟、空气污染或其他长期暴露于刺激性物质的环境有关。支气管炎的常见症状包括咳嗽、咳痰、胸闷、气短和呼吸困难。咳嗽通常会持续数周,咳痰一般为白色或黄绿色。在急性发作期间,可能伴有发热和全身不适感。

2 支气管炎咳嗽的原因

咳嗽是支气管炎常见症状之一。咳嗽是身体的一种自我保护机制,旨在清除呼吸道内的异物、病原体和分泌物。以下是引起支气管炎咳嗽的一些常见原因:

病毒感染:支气管炎的最常见原因是病毒感染,例如:呼吸道合胞病毒、流感病毒和冠状病毒等。病毒感染导致支气管黏膜发炎,刺激呼吸道发生咳嗽。

细菌感染:细菌感染也可以引起支气管炎,尤其是在病毒感染后导致的继发感染。常见的细菌有肺炎链球菌、流感嗜血杆菌等。

烟草烟雾:吸烟或被动吸烟会刺激支气管,导致黏膜发炎,增加咳嗽的频率和严重程度。

空气污染:暴露在有害气体、颗粒物和化学物质等污染物的环境中,会对支气管产生刺激作用,引发咳嗽。

过敏反应:部分人对花粉、尘螨、宠物皮屑等过敏原敏感,吸入后会引发过敏性支气管炎,引发咳嗽。

饮食因素:冷饮、辛辣食物和刺激性食物可能刺激支气管黏膜,引发咳嗽。

气候变化:气温骤变和寒冷干燥的气候容易导致支气管黏膜干燥和刺激,引发咳嗽。

其他疾病:支气管炎咳嗽也可以是其他疾病的症状,如哮喘、肺结核、慢性阻塞性肺疾病等。

3 如何快速止咳

保持充足的休息:休息对于身体的康复非常重要。尽量避免过度活动,给予身体足够的时间来恢复。

保持室内空气湿润:使用加湿器或放置水盆来增加室内湿度,减少对喉咙的刺激,缓解咳嗽症状。同时,避免暴露在干燥的环境中,如吹风机或空调直吹。

多喝水:多喝水有助于保持身体水分充足,稀释痰液,减轻咳嗽症状。温水或温茶可以有效舒缓喉咙。

停止吸烟和避免二手烟:烟草烟雾会直接刺激呼吸道,加重咳嗽症状。尽量避免吸烟或暴露在二手烟环境中。

使用咳嗽药物:尝试使用非处方的咳嗽药物,如药店中的咳嗽糖浆。但请务必按照说明和剂量使用,并咨询医生或药剂师的建议。

使用蒸汽疗法:通过吸入蒸汽来缓解喉咙痛和咳嗽。在洗手间打开热水淋浴或使用蒸汽器,使蒸汽吸入呼吸道。

保持空气清新:保持室内空气流通,避免接触污染的空气和过敏原。保持清洁的居住环境,定期清洁空调和过滤器。

合理饮食:多食用富含维生素C的



食物和抗炎食物,如柑橘类水果、蔬菜、鱼类和坚果。这些食物有助于增强免疫力和抗炎能力。

避免过度咳嗽:过度咳嗽会进一步刺激呼吸道,延长咳嗽的持续时间。尽量避免频繁咳嗽,可以适当使用咳嗽糖浆或含片来缓解咳嗽。

预防支气管炎的关键是保持良好的卫生习惯,如勤洗手、避免接触有感染的人群,避免吸烟和二手烟,保持室内空气清新等。对于支气管炎患者来说,戒烟是至关重要的,同时定期复查以控制病情。

(作者单位:广西中南大学湘雅二医院桂林医院)